

Premio Internazionale Architettura Sostenibile

2009 Sesta Edizione

Giunto quest'anno alla sua sesta edizione, il "Premio Internazionale di Architettura Sostenibile" si propone di riesaminare il rapporto tra processo edilizio e qualità dell'habitat attraverso il perseguimento della compatibilità tra produttività economica, tutela delle risorse e qualità dell'ambiente.

Spirito e obiettivo del Premio, ideato e promosso da Fassa Bortolo e dalla Facoltà di Architettura di Ferrara, sono quelli di contribuire a ricercare un sistema di sviluppo del settore edilizio più sostenibile di quello attuale, che ha condotto a uno stato di degrado e inquinamento tale da raggiungere i limiti di crisi globale dell'intero sistema ecologico terrestre. Il Premio incentiva e promuove architetture che si rapportano in modo equilibrato con l'ambiente, in grado di soddisfare il fabbisogno energetico delle nostre generazioni senza limitare, con il consumo indiscriminato di risorse e l'inquinamento prodotto, quello delle generazioni future.

Nato dalla consapevolezza dell'importanza di divulgare a un ampio pubblico i risultati della ricerca nel campo delle costruzioni civili, il Premio ha cadenza annuale e viene assegnato all'opera progettata da professionisti singoli o studi di architettura o ingegneria che meglio

esprime i principi fondamentali sul quale si basa. L'opera deve essere realizzata e costruita nell'arco degli ultimi cinque anni. Vengono inoltre assegnate due Menzioni Speciali a progetti ritenuti meritevoli per particolari aspetti. Il Premio è aperto anche al mondo delle università e ospita una sezione dedicata ai progetti elaborati come tesi di laurea, per dare spazio alle idee e al lavoro che viene svolto nei luoghi della formazione dei futuri professionisti.

Dopo molte sedute e con il consenso di tutti i membri, la giuria, presieduta da Thomas Herzog e composta da Françoise Hélène Jourda, Michael Hopkins, Nicola Marzot, Gianluca Minguzzi, ha selezionato 6 progetti realizzati su 61 provenienti da 19 Paesi di tutto il mondo, tutti caratterizzati da un elevato livello architettonico e in grado di contribuire in diversi modi alla finalità del Premio.

Per la sezione relativa alle Tesi di Laurea, sono stati selezionati 9 progetti meritevoli di premio, provenienti da diverse Facoltà di Architettura italiane. Risultando difficile individuare un progetto più meritevole degli altri e non riscontrando fra questi un'eccezionalità tale da poter attribuire il premio di vincitore, si è deciso di assegnare una menzione speciale ex-aequo a 4 dei suddetti lavori di Tesi migliori.

Opere realizzate da professionisti

Vincitore

26 VPO Residenze Sociali a Umbrete

Progettista: Solinas Verd Arquitectos

Committente: EPSA (Empresa Pública del Suelo de Andalucía), Consejería de Vivienda y Ordenación del Territorio, Junta de Andalucía

Localizzazione: Umbrete, Siviglia (Spagna)

Realizzazione: 2008

La realizzazione di edifici efficienti e di elevata qualità architettonica anche in difficili condizioni economiche costituisce oggi una delle principali sfide per il settore delle costruzioni edili. Il complesso residenziale di Umbrete, progettato da Solinas Verd Arquitectos, offre un compromesso ottimale fra gli aspetti legati all'inserimento nel contesto (climatico, urbanistico, culturale), alle problematiche tecnologiche, alle valutazioni energetiche, al bilancio economico e alle questioni formali più strettamente architettoniche. Il perimetro dell'area di intervento viene occupato interamente dal complesso, così da definire un fronte su strada unito e compatto che dialoga armonicamente, per scala e proporzione, con il tessuto cittadino e con gli edifici circostanti.

All'interno del lotto, le unità abitative sono definite da un impianto distributivo semplice e funzionale cui si accompagna un'articolazione volumetrica che genera una sequenza misurata di pieni e vuoti che definisce in maniera funzionale le relazioni fra lo spazio abitativo interno ed esterno.

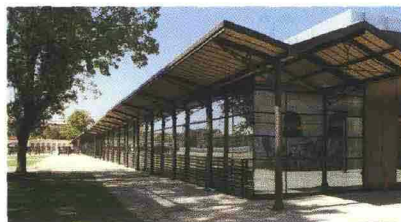
La composizione dei volumi crea delle spazialità interessanti dal punto di vista architettonico e al tempo stesso ideali per generare un'efficace ventilazione naturale incrociata e un adeguato ombreggiamento delle aperture nel periodo estivo, grazie a un accurato controllo della variazione stagionale dell'angolo di incidenza dell'irraggiamento solare a questa latitudine, prevenendo il rischio di sovrariscaldamento. Elementi compositivi aggiuntivi, quali teli esterni di copertura dei patii e delle terrazze nonché la vegetazione prevista, completano il funzionamento energetico.



Menzioni Speciali



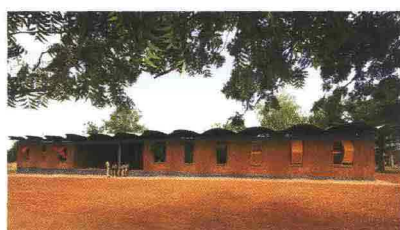
Elm Park: sviluppo urbano a uso misto
Progettista: Bucholz McEvoy Architects
Committente: Radora Developments
Localizzazione: Dublino (Irlanda)
Realizzazione: 2007-2008



Città dell'altra economia all'ex mattatoio di Testaccio
Progettista: Cupelloni Luciano Architettura
Committente: Comune di Roma
Localizzazione: Roma
Realizzazione: 2007



Elemental Iquique: edifici residenziali sociali espandibili
Progettista: ELEMENTAL
Committente: Chile Barrio
Localizzazione: Iquique (Cile)
Realizzazione: 2004



Edificio scolastico a Dano
Progettista: Kere-Architecture
Committente: Foundation Dreyer, Munich
Localizzazione: Dano (Burkina Faso)
Realizzazione: 2007



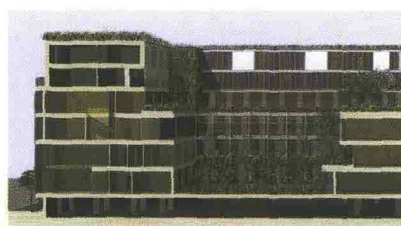
Padiglione Spagnolo per l'Expo di Saragozza 2008
Progettista: Mangado & Asociados.S.L.
Committente: SEEI
Localizzazione: Zaragoza (Spagna)
Realizzazione: 2008

Progetti elaborati come tesi di laurea

Menzioni speciali ex aequo



S_M_L Edifici residenziali in Malesia
Studenti: Andrea Brivio, Davide Conti, Fabio Galli
Politecnico di Milano, Facoltà di Ingegneria Edile-Architettura



Live in Paris: progetto di edificio residenziale ad alta densità
Studenti: Valentino Lucchini, Thomas Lepore, Nicola Losi
Politecnico di Milano, Facoltà di Architettura



Innovazione ambientale degli spazi per la cultura: nuovi requisiti prestazionali di ecosostenibilità per biblioteche
Studente: Letizia Martinelli
Università La Sapienza di Roma, Facoltà di Architettura



Complesso scolastico May-Habar, Eritrea
Studente: Roberto Pennacchio
Università degli Studi di Napoli Federico II, Facoltà di Architettura



Università di Ferrara



Facoltà di Architettura



Per ulteriori informazioni sul progetto vincitore, sulle menzioni e sui progetti segnalati è possibile consultare il sito internet ufficiale del Premio www.premioarchitettura.it

Sono aperte le iscrizioni per la settima edizione del Premio.
Termine iscrizione: 31 dicembre 2009
Termine invio materiale: 31 gennaio 2010

Fassa Spa
Via Lazzaris, 3
31027 Spresiano (TV)
Tel. 0422 7222 - Fax 0422 887509
www.fassabortolo.com