

arte y exposiciones

Por María Martínez Pedreira

NIVEL INICIAL

Retrospectiva de un genio en Ferrara



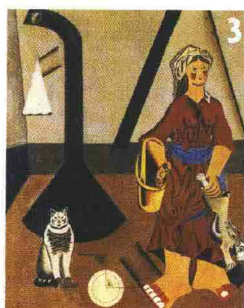
Fino al 25 maggio, a Palazzo dei Diamanti è allestita la imperdibile mostra dedicata a Joan Miró: l'arte del maestro catalano, in particolare quella dedicata alle calde tonalità della terra e del paesaggio, attraverso capolavori provenienti da musei e collezioni internazionali

glosario

- 1 Ensamblajes: *assemblaggi*
- 2 Del más allá: *dell'aldilà*
- 3 Masia: *masseria*

El **Palazzo dei Diamanti** de **Ferrara** inauguró la temporada expositiva 2008 con una importante muestra dedicada a **Joan Miró** (Barcelona, 1893-Palma de Mallorca, 1983), la primera en Italia, después de veinte años, dedicada al artista catalán, en la que se analiza su extraordinaria parábola creativa y su relación con la tierra. La exposición, que **finalizará el 25 de mayo**, ha sido organizada por **Ferrara Arte** y el **Museo Thyssen-Bornemisza de Madrid**, para

la representación del mundo rural; el culto a sus orígenes; la atención a temas como la sexualidad y la fertilidad; el interés por la materia; los misterios **del más allá** y de la metamorfosis; el eterno fluir de la vida y de la muerte. Una nueva visión de estos temas permite observar con ojos diferentes la entera producción de Miró y comprender plenamente el diálogo que, después de la Segunda Guerra Mundial, se instauró entre el artista y los maestros europeos y americanos.



documentar los trabajos más importantes de la carrera del gran artista, a través de sus más relevantes obras maestras. Unas ochenta obras realizadas con técnicas diferentes, en su mayoría pinturas, pero también diseños, *collage*, **ensamblajes**, esculturas y litografías procedentes de prestigiosas colecciones públicas y privadas de todo el mundo, articuladas en un recorrido con sucesión cronológica, desde sus comienzos en 1918 hasta los últimos años transcurridos en su casa-taller de Palma de Mallorca. **Miró: La Terra**, apunta a un tema fundamental en su labor: **su vínculo con la tierra**, de manera innovadora y fascinante. Partiendo de la reflexión sobre la tierra, en el sentido más amplio de la palabra y de su simbología, el artista desarrolla una serie de temas y corrientes de investigación que se repiten en toda su producción:

Miró se forma artísticamente en la **Llotja de Barcelona** y posteriormente en la **Academia de Francesc d'A. Gali**, de espíritu más renovador. Desde joven se relaciona con el mundo más vanguardista de Barcelona, que por esos años está en plena efervescencia. **A finales de 1920 Miró viaja por primera vez a París, donde conoce a Picasso**. Durante esa década alterna los inviernos parisinos con largas estancias en la **masia** familiar situada en Montroig, en el campo de Tarragona. Esos serían los años cruciales de su carrera artística, en los que descubre su lenguaje personal. Su imaginación encontró su verdadera expresión a través de sus contactos con los poetas dadaístas. El artista catalán se consagró como una de las figuras más destacadas del panorama artístico internacional y como **uno de los artistas clave del siglo XX**.

- 1. *Donna davanti al sole* (1938);
 - 2. *Objetto* (1936);
 - 3. *La contadina* (1922-1923);
 - 4. *Paesaggio catalano con chitarra* (1924);
 - 5. *Personaggio e uccello davanti al sole* (1946);
 - 6. *Pittura*, (1950).
- Palazzo dei Diamanti** se encuentra en **Ferrara**, en **Corso Ercole I d'Este 21**.
 La exposición podrá verse en los siguientes días y horarios:
 de domingo a jueves, de 9.00 a 20.00 horas
 viernes y sábado, de 9.00 a 22.00 horas.
 Toda la información en: www.palazzodiamanti.it